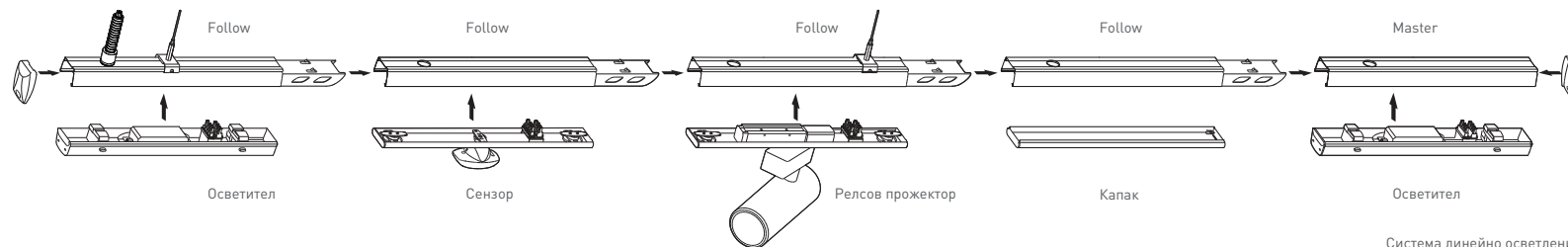


WEEE Number: 80133970

Инструкции за монтаж:

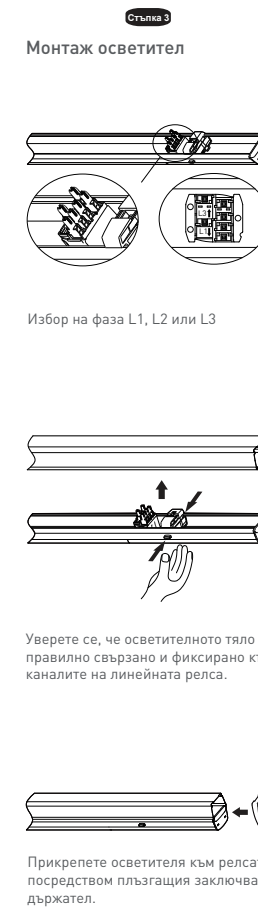
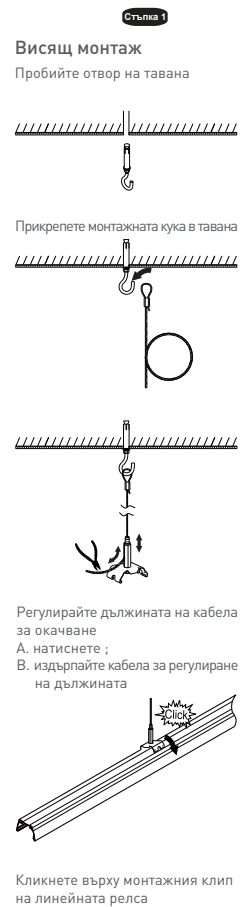
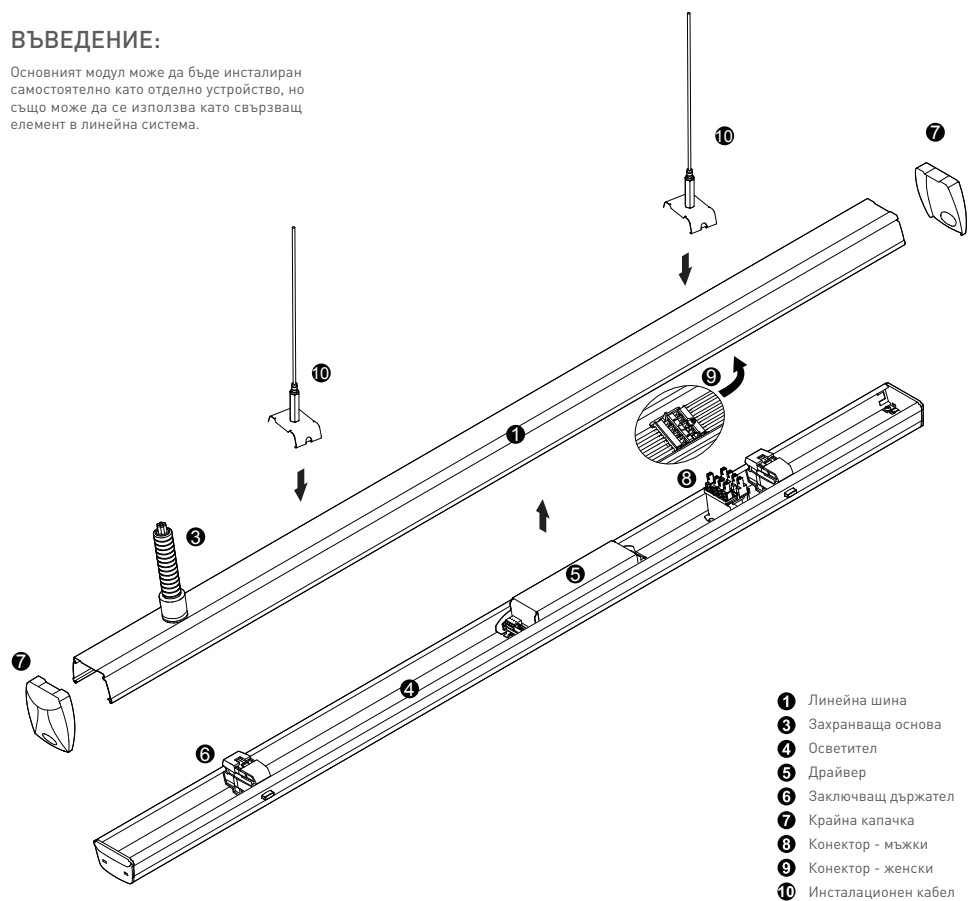
- Монтажът трябва да се извършва само от квалифициран електротехник.
- Изключете захранващото напрежение преди монтаж.
- Свържете кабелите съгласно кабелните обозначения.
- Максималният работен ток на една линейна система не трябва да надвишава 16 А.



Система линейно осветление

ВЪВЕДЕНИЕ:

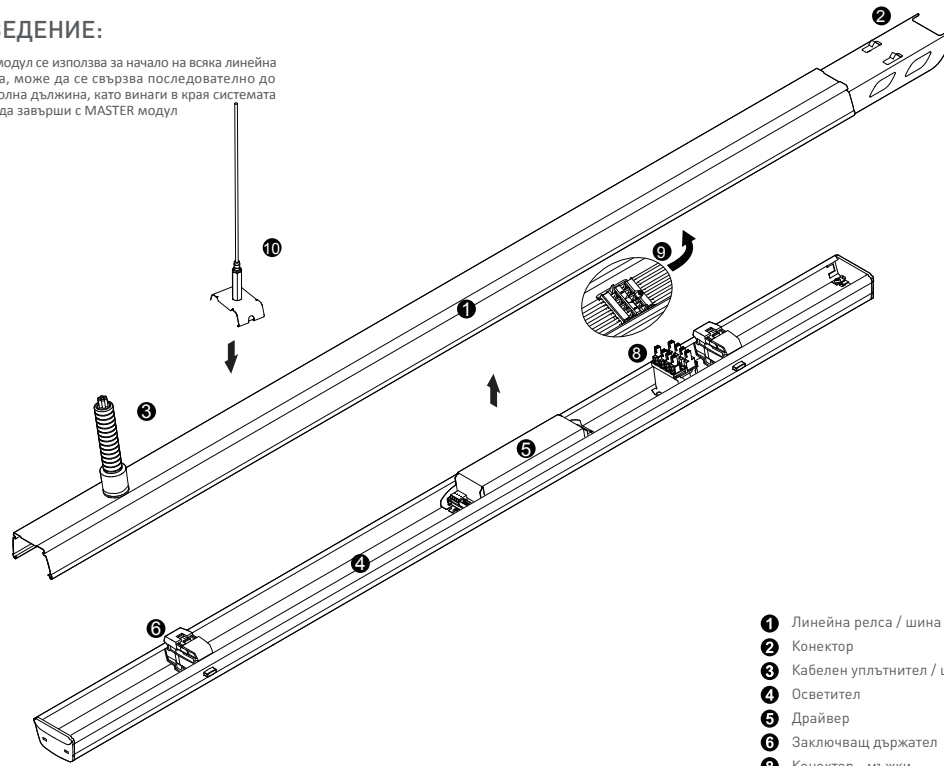
Основният модул може да бъде инсталиран самостоятелно като отделно устройство, но също може да се използва като свързващ елемент в линейна система.



WEEE Number: 80133970

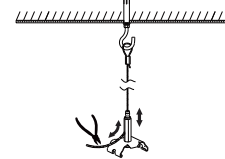
ВЪВЕДЕНИЕ:

Follow модул се използва за начало на всяка линейна система, може да се свързва последователно до произволна дължина, като винаги в края системата трябва да завърши с MASTER модул



- 1 Линейна релса / шина
- 2 Конектор
- 3 Кабелен уплътнител / щуцер
- 4 Осветител
- 5 Драйвер
- 6 Заклучващ държател
- 8 Конектор - мъжки
- 9 Конектор - женски
- 10 Инсталационен кабел

Стъпка 1 Висящ монтаж

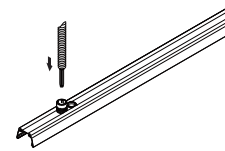


Регулирайте дължината на кабела за окачване:
А. натиснете;
В. издърпайте кабела за регулиране на дължината



Кликнете върху монтажния клип на линейната релса

Стъпка 2 Свързване на захранването



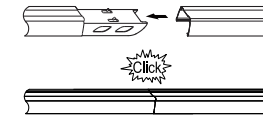
Пробийте гумената основа, за да премине захранващия кабел.



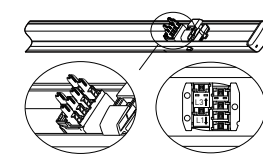
Свържете проводниците към конектора спрямо кабелното етикетирание, след което свържете конектора към линейната шина

Стъпка 3 Свързване на линейната релса

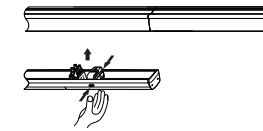
Двете релси трябва да са в идеална позиция една спрямо друга, след което съединете посредством щракване.



Стъпка 4 Монтаж осветител



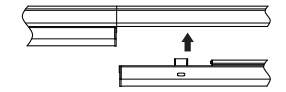
Избор на фаза L1, L2 или L3



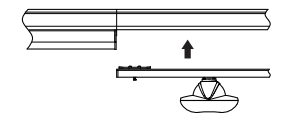
Уверете се, че осветителното тяло е правилно свързано и фиксирано към каналите на линейната релса.



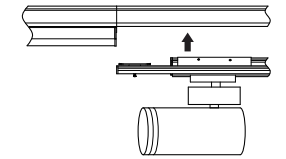
Стъпка 5 LED система за линейно осветление



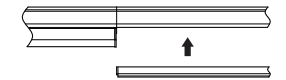
Включително осветителни тела



Включително осветителни тела с датчик

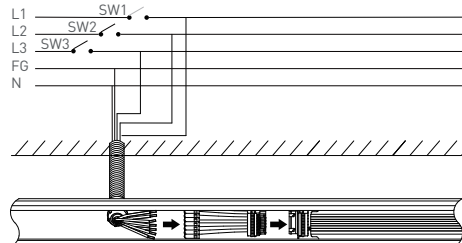


Включително трак прожектори и рефлекторни лунички



Включително осветителни тела с черно покритие

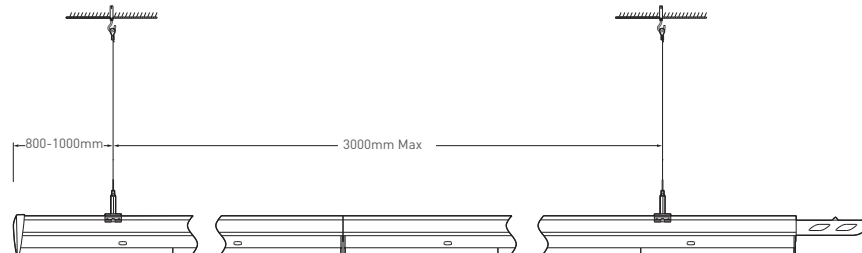
Схема на свързване при трифазно захранване



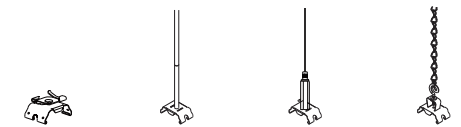
Тази схема предлага контрол на осветлението ON/OFF, чрез три прекъсвача SW1, SW2, SW3 свързани към трите фази L1, L2 и L3

Висяща инсталация

Висящото монтажно разстояние трябва да е между 800 и 1000 мм
Разстоянието м/у две линии не трябва да бъде по-голямо от 3000 мм



Четири монтажни варианта



Монтажен комплект